



REGIONE PIEMONTE COMUNE DI VAUDA C.SE PROVINCIA DI TORINO

OGGETTO	<b>PROGETTO ESECUTIVO</b> <b>PROGETTO ARCHITETTONICO:</b> <b>PARTICOLARI COSTRUTTIVI: ABACO SERRAMENTI</b>	TAVOLA <b>07.2</b>
		DATA 16.01.2011

COMMITTENTE: COMUNE DI VAUDA CANAVESE	PROGETTISTI: Arch. PATRIZIA GIACOMELLI n. 4241 Ordine Provincia di Torino	COLLABORATORI: Ing. MASSIMILIANO CORTASSA n. 9314S Ordine Provincia di Torino
RESPONSABILE DEL PROCEDIMENTO: Dott. FILADELFO CURCIO	Arch. MASSIMO LOVERA n. 4638 Ordine Provincia di Torino	Ing. MARIO FRANCHI n. 12892 Ordine Provincia di Torino

TIPO	UBICAZIONE	DIMENSIONI		PORTA IN VETRO	PORTA TAMBURATA	ABACO SERRAMENTI INTERNI					SERRATURA	NOTE
		L (cm)	H (cm)			VERSO DELL'APERTURA		MANIGLIA		MANIGLIONE ANTIPANICO		
						VERSO DESTRA	VERSO SINISTRA	INTERNA	ESTERNA			
z	01	PT	75x75	210	x	x	x	x	x	x	x	porta a doppia anta
	02	PT	75x75	210	x	x	x	x	x	x	x	porta a doppia anta
y	01	PT	75x75	210	x	x	x	x	2	x	x	porta a doppia anta
	02	PT	75x75	210	x	x	x	x	2	x	x	porta a doppia anta
x	01	PT	90	210		x	x	x	x		x	
	02	PT	90	210		x	x	x	x			
	03	PT	90	210		x	x	x	x			
	04	PT	90	210		x	x	x	x			
	05	P1	90	210		x	x	x	x			
v	01	PT	70	210		x	x	x	x			
	02	PT	70	210		x	x	x	x			
	03	PT	70	210		x	x	x	x			
	04	PT	70	210		x	x	x	x			
	05	PT	70	210		x	x	x	x			
	06	PT	70	210		x	x	x	x			
u	01	P1	70	210		x	x	x	x		x	
	07	P1	60x60	210	porta in metallo	x	x	x	x	2	x	a doppia anta

**SERRAMENTI INTERNI**

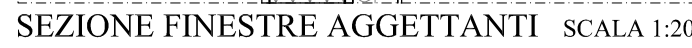
**PORTE INTERNE IN LEGNO (Tipologia x - v)**  
Porte tumburate semplici, verniciate e laccate di bianco con telaio in legno di abete, sezione 4 x 4 cm, pannelli in quercia (s = 0,25 cm) sbiancati e verniciati di bianco. Maniglia a leva in alluminio, 5  
Apertura a spinta a destra o a sinistra, vedere tabella

**PORTE INTERNE IN VETRO (Tipologia z - y)**  
Porte a doppia ante in vetro, con telaio in legno di abete.  
Tipologia z: maniglia a leva in alluminio su entrambi i lati.  
Tipologia y: maniglioni antipatico su un lato, maniglia a leva dall'altro

**PORTA REI IN METALLO (Tipologia u)**  
Porta in metallo, REI 60, a doppia ante, con maniglioni antipatico su un lato, maniglia a leva dall'altro



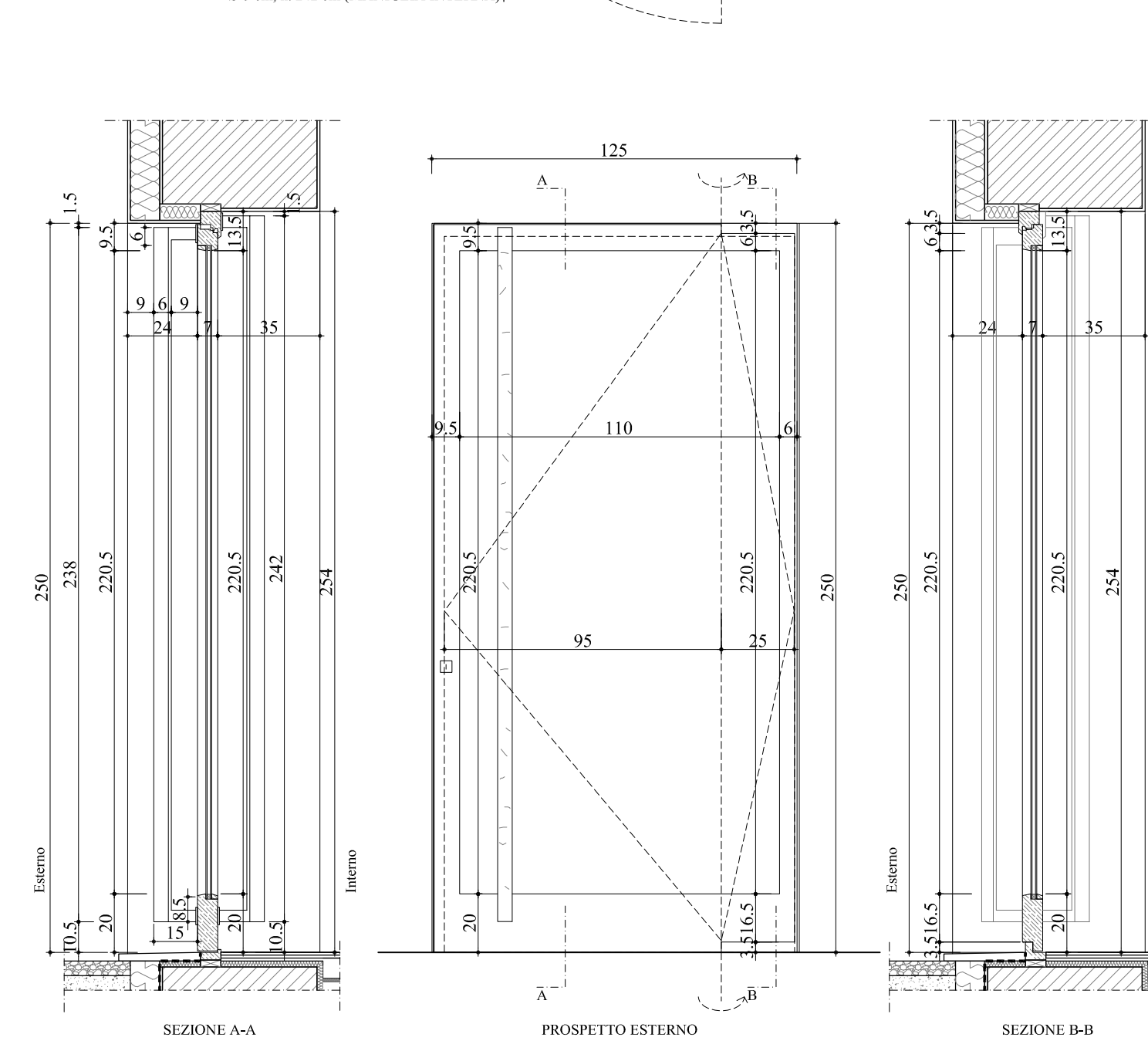
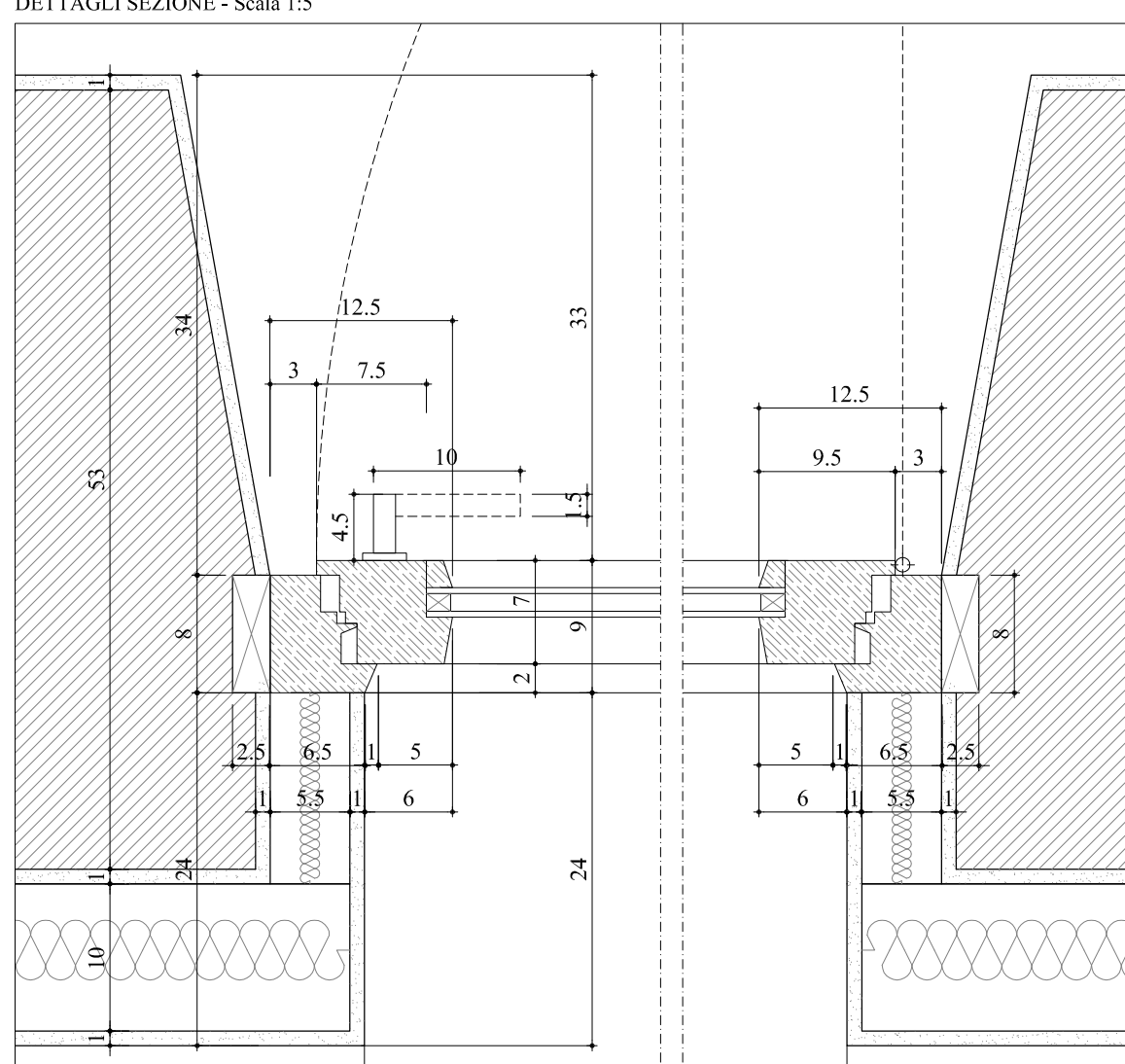
FINESTRE AGGETTANTI



PARTICOLARE P04 SCALA 1:10    PARTICOLARE P05 SCALA 1:10



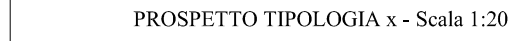
PARTICOLARE REGGIVETRO TIPO FARAONE LP01-N-D

PIANTA - SEZIONE - PROSPETTO - Scala 1:20  
PORTA D'INGRESSO

**PROFILI PIATTI IN FERRO, SEZIONE  
40 x 5 mm, SALDATI AL TELAI  
DELLA PORTA PER SORREGGERE IL  
MANGIONE IN LEGNO DI BETULLA**



**PIASTRA (48 x 58 x 5 mm)  
SALDATA AL PIATTO IN FERRO  
(SEZ. 40 x 5 mm), FISSATA AL  
TELAIO DELLA PORTA  
TRAMITE 4 VITI A SCOMPARSA  
E RIVESTITA CON UNA  
MASCHERINA (50 x 60 x 1 mm)**

MANIGLIA  
CUTERDNL4ANIGLIA  
UTERINA

**PORTE INTERNE IN LEGNO**  
(Tipologie x - v)  
Porte tamburate semplici,  
verniciate e laccate di bianco  
con telaio in legno di abete,  
sezione 4 x 4 cm,  
pannelli in quercia (s = 0,25 cm)  
sbiancati e verniciati di bianco.  
Maniglia a leva in alluminio,  
Apertura a spinta a destra  
o a sinistra, vedere tabella



Porte a doppia anta in vetro, con telaio in legno di abete, colore: legno 88.  
 Tipologia z: maniglia a leva in alluminio su entrambi i lati.  
 Tipologia y: maniglioni antipatico su un lato, maniglia a leva dall'altro.

