

REGIONE PIEMONTE

COMUNE DI VAUDA C.S.E

PROVINCIA DI TORINO

NUOVA SEDE DEL CENTRO DI DOCUMENTAZIONE

DEL PARCO DELLE VAUDE

OGGETTO

PROGETTO ESECUTIVO

PROGETTO DELLE STRUTTURE

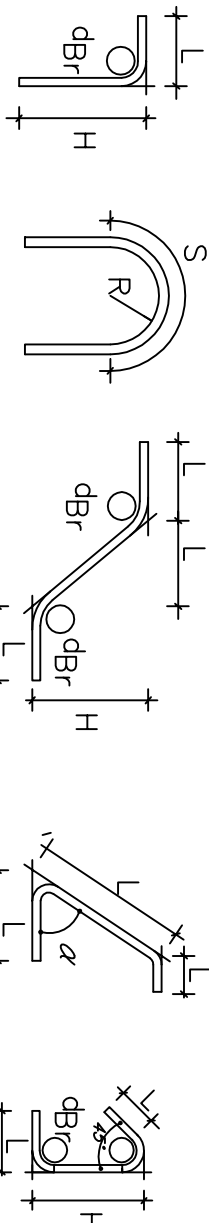
PILASTRI + SETTI

TAVOLA		08.4	
DATA		16.01.2017	
SCALA		varie	
RELEASE	DESCRIZIONE	DATA	REDATTO
R3	EMISSIONE	Gennaio 2017	MC
			ML

COMITANTE:	PROGETTISTE:	COLLABORATORI:
COMUNE DI VAUDA CANAVESE	Arch. PATRIZIA GIACOMELLI	Inge. MASSIMILIANO CORTASSA
	n. 4241 Ordine Provincia di Torino	n. 93145 Ordine Provincia di Torino
RESPONSABILE DEL PROCEDIMENTO:	Arch. MASSIMO LOVERA	
Dott. FILADELFO CURCIO	n. 4638 Ordine Provincia di Torino	

VISTI

Legenda misure :



Diametro piegature dBr:	
Ø Barra < Ø12	dBr = 4Ø
Ø Barra Ø12< Ø < Ø16	dBr = 5Ø
Ø Barra Ø16< Ø < Ø25	dBr = 8Ø

Materiali:

CALCESTRUZZO MAGRONE	Rck > 150 daN/cm²
CALCESTRUZZO FONDAZIONI	Rck ≥ 300 daN/cm²
ELEVAZIONE Classe minima di consistenza S4	
ACCIAIO PER CARPENTERIA	S275–S460
ACCIAIO PER C.A.	B450C controllato in stabilimento solidabile

ESIGENZE
Dovranno essere previsti tutti i rinforzi di progetto tecnologico, prima del getto, le torsioni dovranno essere verificate, con rinforzo delle strutture ove necessario con una adeguata armatura metallica a giudizio dello D.LL.

PREVENZIONE INFORTUNI
Tutte le armature metalliche verticali e/o sporgenti dovranno essere munite di protezione antinfortunistica. Tutti gli impalcati dovranno essere dotati di parapetto.

CONTROLLI DI ACCETTAZIONE
In corso d'opera dovranno essere effettuati controlli di accettazione dei materiali consistenti in:
Calcestruzzo: 3 prelievi, ciascuno ogni 100 mc di getto di materiale omogeneo con un minimo di un prelievo per ogni giorno di getto.
Acciaio: 3 spezzoni L=150 cm, marcati, di uno stesso diametro e per ciascuna partita.

NOTE
In fase esecutiva, è vietato rilevare misure in scala che non siano espressamente quote.
Le indicazioni progettuali contenute nella presente tavola potranno subire delle modifiche in base alle esigenze ed allo stato dei luoghi che dovranno essere sempre preventivamente autorizzate dallo D.LL.
Le superfici lavorate a vista dovranno essere realizzate con tavole piallate, l'orientamento delle tavole dovrà essere disposto secondo il giudizio dello D.LL.
Tutti i pilastri ad eccezione di quelli contenuti nelle murature cossavute dovranno avere spigoli smussati.
Tutti gli sporti dovranno essere dotati di smusso allo esteriore inferiore ed eventualmente di gocciolatoi su indicazione dello D.LL.
Prima del getto degli orizzontamenti si dovrà provvedere alla realizzazione dei collegamenti di terra secondo le indicazioni del progettista degli impianti elettrici.
Le sovrapposizioni devono essere realizzate preferibilmente nelle zone compresse o di minore sollecitazione; la lunghezza minima di sovrapposizione delle barre deve essere pari ad almeno 20 volte il diametro; la distanza mutua (interfero) nella sovrapposizione non deve superare 4 volte il diametro.
Prima di procedere all'esecuzione delle opere controllate le dimensioni riportate nei disegni con quelle reali rilevate sul cantiere.
Le barre degli spigoli dovranno essere ancorate con almeno 48 cm di ancoraggio.
Le D.LL. delle strutture dovrà essere omologata dal D.LL. con 48 ore di anticipo.
Si fa divieto assoluto di procedere ai getti qualora la temperatura max esterna scenda al di sotto dello zero senza specifica autorizzazione scritta dallo D.LL.

FONDAZIONI	3	25
STRUTTURE ELEVAZIONE	2	25

TABELLA PILASTRI			
P01	DIMENSIONI - 30 x 30 RITTI - 4 Ø16-4Ø12 STAFFE - L=125	26 Ø26	PILASTRO NASCENTE SU PIATEA DI FONDAZIONE A QUOTA -0,46
P02	DIMENSIONI - 30 x 30 RITTI - 4 Ø16-4Ø12 STAFFE - L=125	26 Ø26	PILASTRO NASCENTE SU PIATEA DI FONDAZIONE A QUOTA -0,46
P03	DIMENSIONI - 30 x 30 RITTI - 4 Ø16-4Ø12 STAFFE - L=125	26 Ø26	PILASTRO NASCENTE SU PIATEA DI FONDAZIONE A QUOTA -0,46
P04	DIMENSIONI - 30 x 30 RITTI - 4 Ø16-4Ø12 STAFFE - L=125	26 Ø26	PILASTRO NASCENTE SU PIATEA DI FONDAZIONE A QUOTA -0,46
P05	DIMENSIONI - 25 x 30 RITTI - 6Ø14 STAFFE - L=115	26 Ø21	PILASTRO NASCENTE SU MURO ESISTENTE A QUOTA +3,20

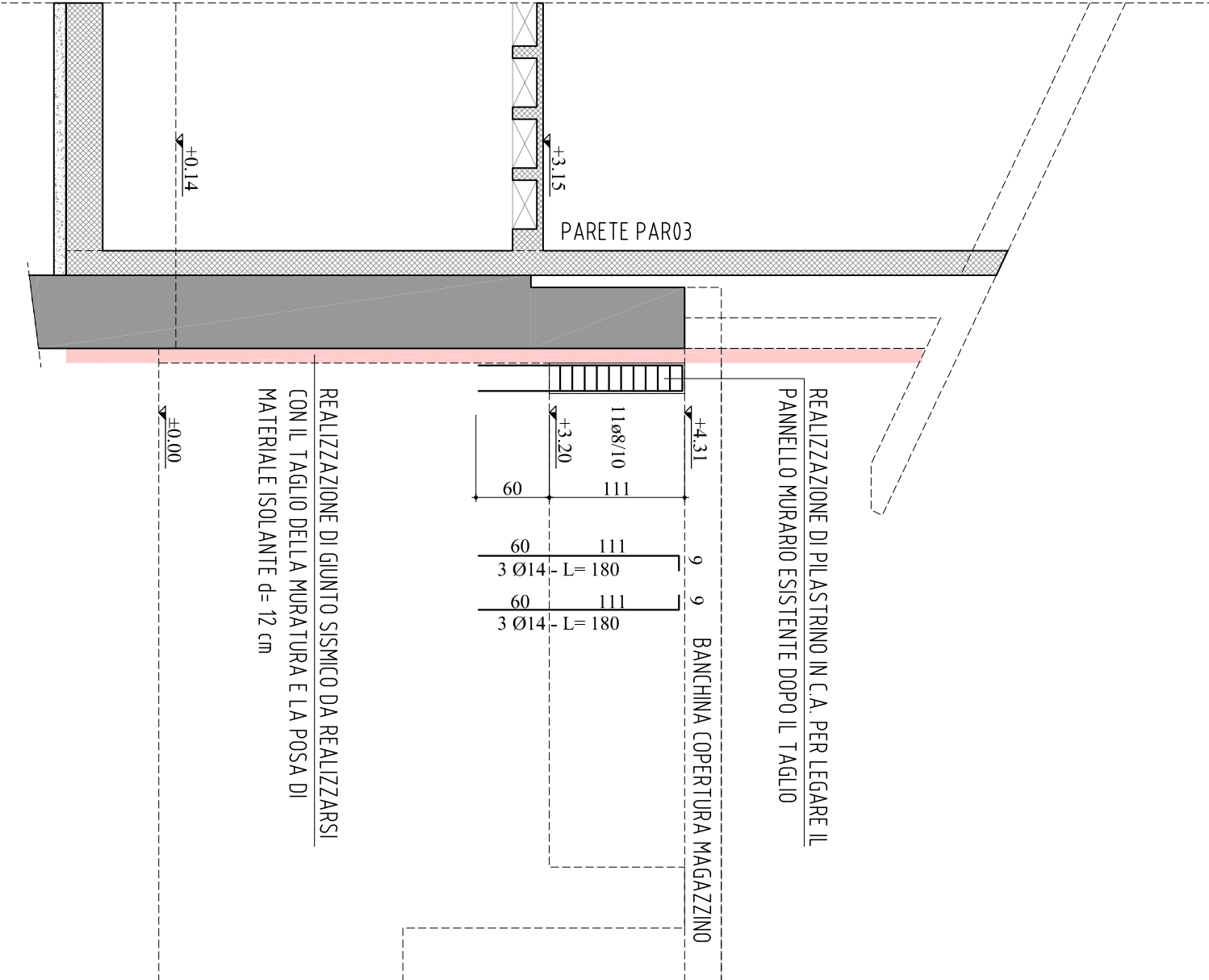
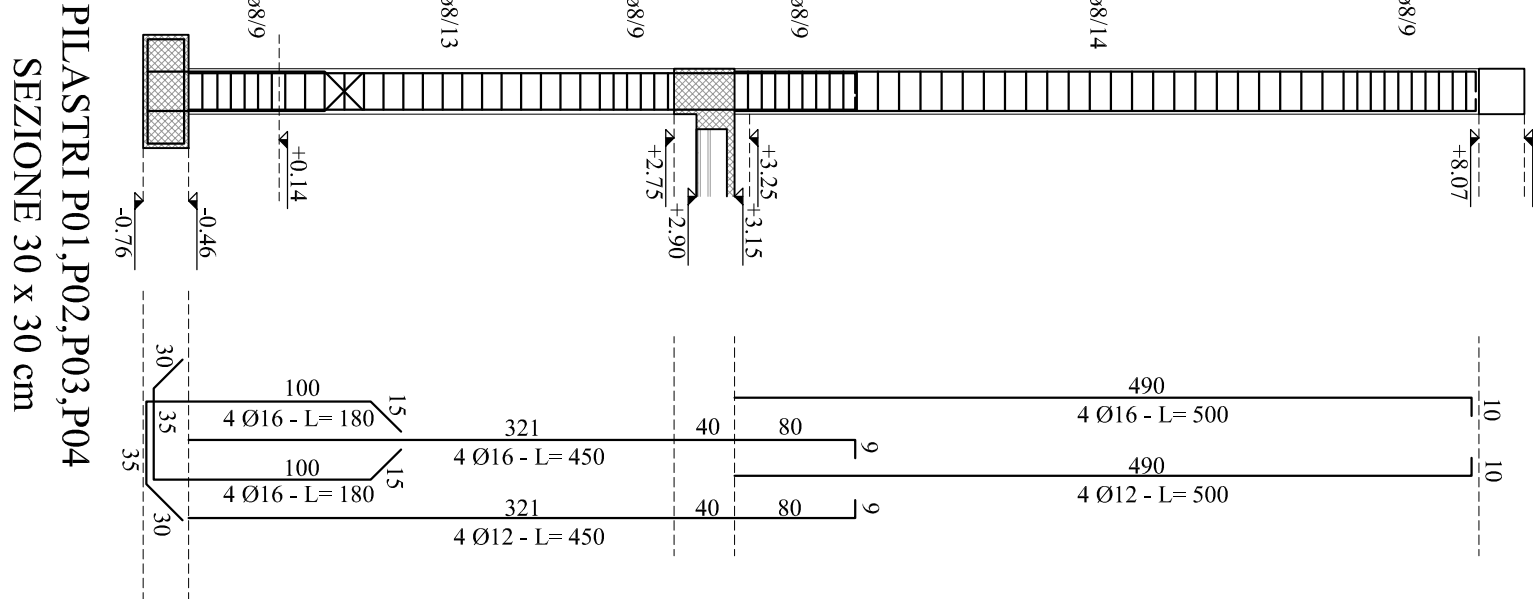
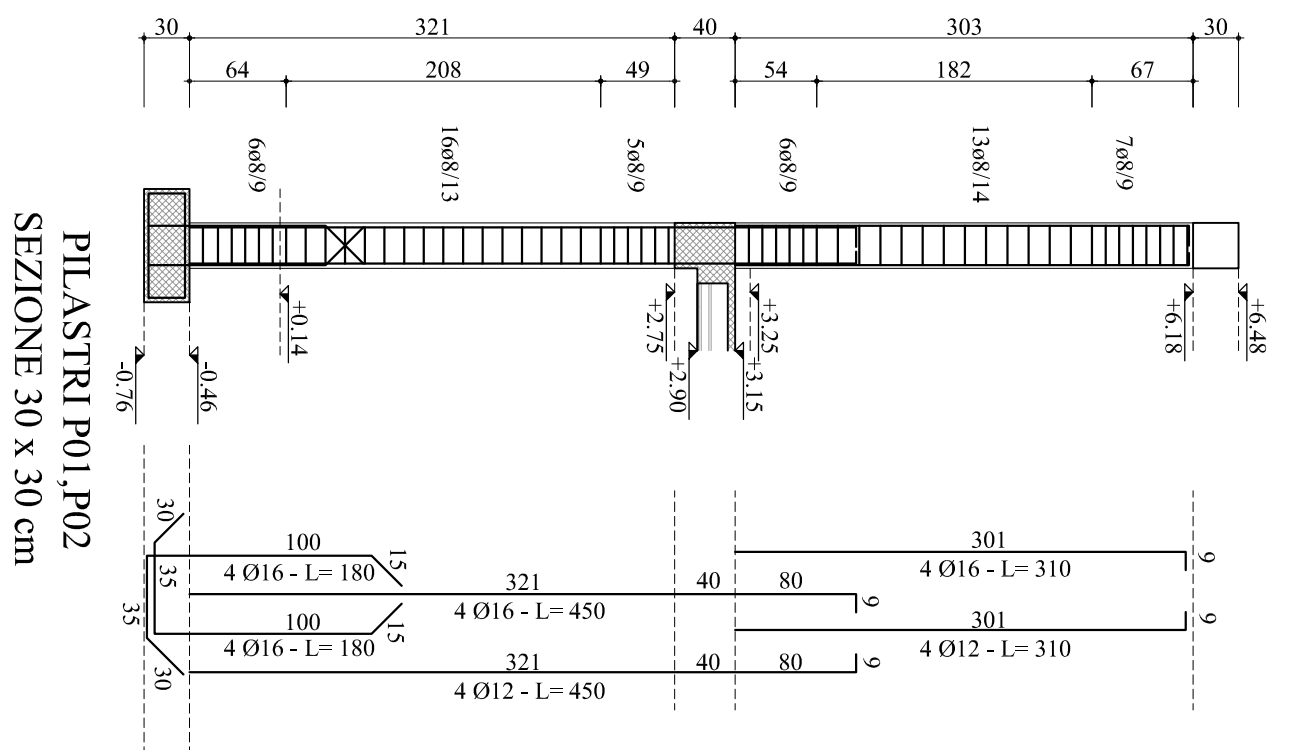


TABELLA SETTI			
S101	DIMENSIONI - 80 x 20 RITTI P.TERRA - 10 Ø14 RITTI P.PRIMO - 8 Ø14 STAFFE - 2x L=110	76 Ø16	SETTO NASCENTE SU PIATEA DI FONDAZIONE A QUOTA -0,50
S102	DIMENSIONI - 80 x 20 RITTI P.TERRA - 10 Ø14 RITTI P.PRIMO - 8 Ø14 STAFFE - 2x L=110	76 Ø16	SETTO NASCENTE SU PIATEA DI FONDAZIONE A QUOTA -0,50
S103	DIMENSIONI - 80 x 20 RITTI P.TERRA - 10 Ø14 RITTI P.PRIMO - 8 Ø14 STAFFE - 2x L=110	76 Ø16	SETTO NASCENTE SU PIATEA DI FONDAZIONE A QUOTA -0,50
S104	DIMENSIONI - 118 x 20 RITTI P.TERRA - 14 Ø14 RITTI P.PRIMO - 10 Ø14 STAFFE - 2x L=150	114 Ø16	SETTO NASCENTE SU PIATEA DI FONDAZIONE A QUOTA -0,50
S105	DIMENSIONI - 80 x 20 RITTI P.TERRA - 10 Ø14 RITTI P.PRIMO - 8 Ø14 STAFFE - 2x L=110	76 Ø16	SETTO NASCENTE SU PIATEA DI FONDAZIONE A QUOTA -0,50
S106	DIMENSIONI - 80 x 20 RITTI P.TERRA - 10 Ø14 RITTI P.PRIMO - 8 Ø14 STAFFE - 2x L=110	76 Ø16	SETTO NASCENTE SU PIATEA DI FONDAZIONE A QUOTA -0,50

